

# INBANK trading

## Modulo d'ordine

---

Guida illustrata

ver.01/2022

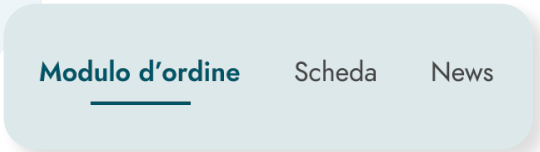
IN BANCA **QUANDO / DOVE / COME** VIUOI.TU

## COME ACCEDERE AL MODULO D'ORDINE

Al nuovo **modulo d'ordine** si accederà, come ora, cliccando sul tasto trading o sull'icona "doppia freccia" presente nei migliori e peggiori degli indici.



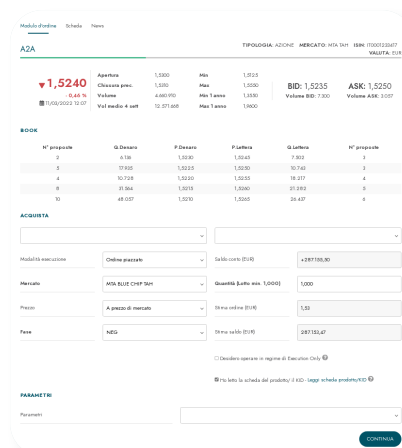
Il modulo d'ordine presenterà tre diversi tab.



## MODULO D'ORDINE

Il primo tab, denominato **Modulo d'ordine**, permetterà l'invio di ordini sullo strumento finanziario.

Rispetto al passato ci sarà la possibilità di indicare i parametri opzionali dell'ordine già all'interno della prima schermata così da rendere più agevole una loro gestione da parte della clientela.



The screenshot shows the trading interface for the stock 'AZA'. At the top, it displays the current price as 1,5240 with a green upward arrow. Below this are various market statistics including 'Apertura', 'Chiusura prec.', 'Volume', 'Val. medio a cart.', 'Max', 'Min', 'Max. Tasso', and 'Min. Tasso'. There are also 'BID' and 'ASK' prices listed. A table below shows the 'BOE' (Best Offer) with columns for 'N° proposte', 'Q. Domanda', 'P. Domanda', 'P. Offerta', 'Q. Offerta', and 'N° proposte'. Below the table is the 'ACQUISTA' section with several input fields: 'Ordine prezzo' (set to 'Miglior prezzo'), 'Saldo conto (€)', 'Maturità esecuzione' (set to 'M2'), 'Quantità (a lotto min. 10000)', 'Prezzo' (set to 'A prezzo di mercato'), 'Messa ordine (€)', 'Fase' (set to 'NEG'), and 'Data valid. (€)'. At the bottom, there are checkboxes for 'Decidere operare in regime di Execution Only' and 'Ho letto la scheda del prodotto / il KID - leggi scheda prodotto/KID'. A 'PARAMETRI' section is partially visible at the bottom. A blue 'CONTINUA' button is located at the bottom right.

In conformità alla normativa, inoltre, si chiederà agli utenti il download e presa visione obbligatoria della scheda titolo (KIID/KID) per poter procedere al suo acquisto.

Per i clienti con profilo che prevede la visualizzazione del book a 5 livelli sui mercati di Borsa Italiana, il book sarà visualizzato all'interno di questo tab ed il tasto book rimanderà, temporaneamente, al modulo d'ordine.

BOOK					
N° proposte	Q.Denaro	P.Denaro	P.Lettera	Q.Lettera	N° proposte
2	6.136	1,5230	1,5245	7.502	3
5	17.935	1,5225	1,5230	10.743	3
4	10.728	1,5220	1,5235	18.217	4
8	31.564	1,5215	1,5200	21.282	5
10	48.057	1,5210	1,5205	26.437	6

Nel secondo step dell'ordine saranno razionalizzati i dati relativi alla sua stima (commissioni, spese, ritenute ecc...) con l'aggiunta dell'indicazione della Tobin Tax stimata.

Modulo d'ordine Scheda News

AZA TIPOLOGIA: AZIONE MERCATO: MTA TAH ISIN: IT0001233417 VALUTA: EUR

**SICUREZZA**

Inserisci PIN + Dimenticato il PIN?

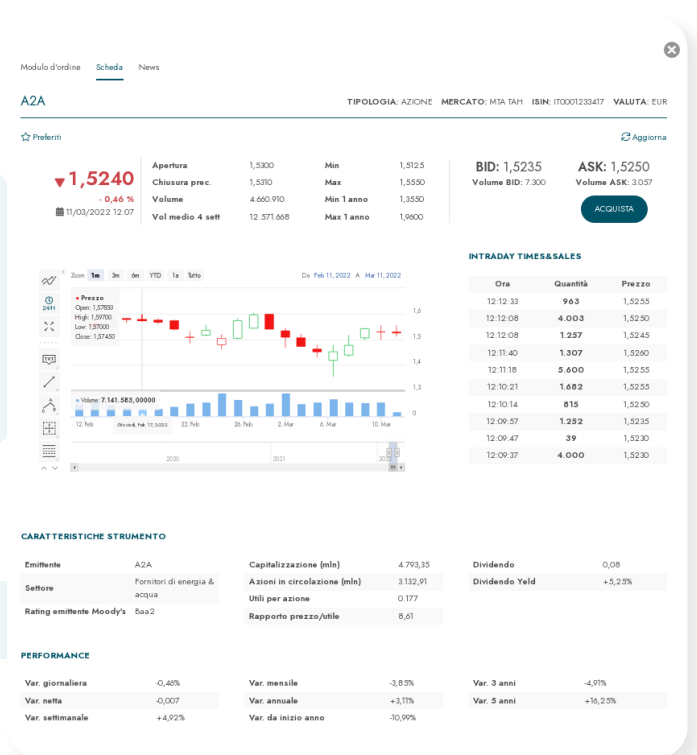
**IL TUO ORDINE**

Dossier selezionato		
Conto		
Operazione	Acquisto	
Quantità	3.000,000	Quantità 3.000,000
Divisa	EUR	Prezzo 1,52300 €
Modalità esecuzione	Ordine piazzato	Controllore stimato 4.575,00 €
Mercato	MTA BLUE CHIP TAH	Datimi 0,00 €
Prezzo	A prezzo di mercato	Ritenute 0,00 €
Fase	NEG	Spese 5,55 €
Regime Execution Only	Disattivo	Spese recuperate 0,00 €
Parametro tempo	Nessun parametro	Tobin Tax 4,58 €
Parametro quantità	Nessun parametro	Commissioni 8,69 €
Parametro Prezzo	Nessun parametro	<b>Totale 4.589,24 €</b>

MODIFICA CONFERMA

## SCHEDA TITOLO

Il secondo tab, denominato **Scheda**, riporterà i principali dati di mercato, performance e caratteristiche dello strumento finanziario nonché le principali notizie relative all'emittente o al titolo.



## NEWS

Il terzo tab, denominato **News**, sarà dedicato alle news relative al titolo interrogato. Verranno mostrate (se disponibili) le dieci notizie più recenti degli ultimi sei mesi.

Modulo d'ordine Scheda **News**

**A2A** TIPOLOGIA: AZIONE MERCATO: MTA TAH ISIN: IT0001233477 VALUTA: EUR

Preferiti Aggiorna

<b>▼ 1,5240</b>	<b>Apertura</b>	1,5300	<b>Min</b>	1,5125	<b>BID: 1,5235</b>	<b>ASK: 1,5250</b>
<b>- 0,46 %</b>	<b>Chiusura prec.</b>	1,5370	<b>Max</b>	1,5550	<b>Volume BID: 7.300</b>	<b>Volume ASK: 3.037</b>
<b>11/03/2022 12:07</b>	<b>Volume</b>	4.660.910	<b>Min 1 anno</b>	1,3550		
	<b>Vol medio 4 sett</b>	12.571.668	<b>Max 1 anno</b>	1,9600		

09/03/2022 20:10:14 Alliance - International news Alliance - International company news

### TOP NEWS: A2A colloca bond da EUR500 milioni con durata a sei anni

[Alliance News] A2A mercoledì ha comunicato di avere collocato un nuovo "Sustainability-Linked Bond" da EUR500 milioni con durata di 6 anni.

L'emissione ha registrato grande interesse ricevendo ordini per EUR3,5 miliardi, 7 volte l'ammontare.

Il bond, destinato agli investitori istituzionali ed emesso a valore sul Programma Euro Medium Term Notes, si basa sul Sustainable Finance Framework di Gruppo.

Il titolo è stato collocato ad un prezzo di emissione pari a 99,308%, avrà un rendimento annuo pari a 1,622% e una cedola dell'1,500%, con uno spread di 100 punti base rispetto al tasso di riferimento mid swap.

A2A ha terminato la seduta di mercoledì in verde del 4,5% a EUR1,54 per azione.

Di Maurizio Carta, mauriziocarta@alliancenes.com

Copyright 2022 Alliance News IS Italian Service Limited. Tutti i diritti riservati.

---

09/03/2022 15:57:56 Alliance - International news Alliance - Market reports Alliance - International company news

### SHORT POSITIONS: Millenium riduce vendite allo scoperto su A2A e Hera

[Alliance News] - Le seguenti posizioni nette corte sono le ultime fornite dalla Consob e aggiornate all'8 Marzo 2022:

—

FTSE MIB

—

# INBANK

La soluzione per la banca digitale che racchiude  
una famiglia di servizi completa e integrata.

---

[www.inbank.it](http://www.inbank.it)